

2025年3月

各位

抗悪性腫瘍剤／上皮増殖因子受容体(EGFR)チロシンキナーゼ阻害剤  
「タルセバ<sup>®</sup>錠 25mg、100mg、150mg」  
販売移管ならびに包装・各種コード変更のお知らせ

謹啓 時下ますますご清栄のこととお慶び申し上げます。

平素は格別のご高配を賜り、厚く御礼申し上げます。

さて、2025年4月1日に中外製薬株式会社（以下、中外製薬）からチェプラファーム株式会社（以下、チェプラファーム）に製造販売承認を承継いたします「タルセバ<sup>®</sup>錠 25mg、100mg、150mg」につきまして、販売移管日ならびに販売移管日以降にチェプラファームより出荷する製品の包装、各種コードをご案内申し上げます。

発売以来のご厚情を深く感謝申し上げますとともに、今後とも中外製薬ならびにチェプラファームに一層のご愛顧を賜りますようお願い申し上げます。

謹白

中外製薬株式会社

チェプラファーム株式会社

■販売移管日

2025年7月7日(月)

■対象品目

品名	包装
タルセバ <sup>®</sup> 錠 25mg	14錠 (PTP14錠×1)
タルセバ <sup>®</sup> 錠 100mg	14錠 (PTP14錠×1)
タルセバ <sup>®</sup> 錠 150mg	14錠 (PTP14錠×1)

■包装表示等変更

- 製造販売元をチェプラファーム株式会社へ変更いたします。
- PTPシート、個装箱に表示されている社名、ロゴマーク、バーコード等を変更いたします。
- PTPシート、個装箱、元梱包装のサイズ、重量、材質の変更は一切ございません。

■本件に関するお問い合わせ先

中外製薬株式会社 メディカルインフォメーション部

【フリーダイヤル】 0120-189-706 【受付時間 9：00～17：30（土・日・祝日・当社休業日を除く）】

チェプラファーム株式会社 メディカルインフォメーションセンター

【フリーダイヤル】 0120-772-073 【受付時間 9：00～17：00（土・日・祝日・当社休業日を除く）】

## ■包装の変更表示例

販売移管日以降にチェプラファームから卸店へ出荷する製品より、包装の変更を行います。

### ■ PTP シート

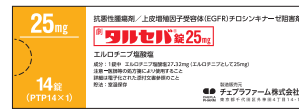
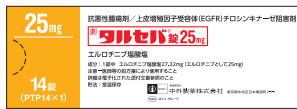
変更前（中外製薬品）	変更後（チェプラファーム品）

■錠剤の外観・識別コードには変更はございません。

■個装箱

変更前（中外製薬品）

変更後（チェプラファーム品）



## ■各種コード

販売移管日以降にチェプラファームから卸店へ出荷する製品より、各種コードの変更を行います。

品名	包装	コード名	変更前 (中外製薬品)	変更後 (チェプラファーム品)
タルセバ®錠 25mg	14錠 (PTP14錠×1)	統一商品コード	136118075	994500517
		調剤包装単位 (GTIN-13)	04987136520854	04987994100434
		販売包装単位 (GTIN-14)	14987136118072	14987994500514
		元梱包包装単位 (GTIN-14)	24987136118079	24987994500511
		HOTコード	1182019010101	1182019020101
タルセバ®錠 100mg	14錠 (PTP14錠×1)	統一商品コード	136118082	994500524
		調剤包装単位 (GTIN-13)	04987136520861	04987994100441
		販売包装単位 (GTIN-14)	14987136118089	14987994500521
		元梱包包装単位 (GTIN-14)	24987136118086	24987994500528
		HOTコード	1182026010101	1182026020101
タルセバ®錠 150mg	14錠 (PTP14錠×1)	統一商品コード	136118099	994500531
		調剤包装単位 (GTIN-13)	04987136520878	04987994100458
		販売包装単位 (GTIN-14)	14987136118096	14987994500538
		元梱包包装単位 (GTIN-14)	24987136118093	24987994500535
		HOTコード	1182033010101	1182033020101

## ■チェプラファーム包装品出荷予定時期

品名	包装	製造番号 (使用期限)	出荷予定時期*
タルセバ®錠 25mg	14錠 (PTP14錠×1)	未定 (未定)	2025年7月
タルセバ®錠 100mg	14錠 (PTP14錠×1)	未定 (未定)	2025年7月
タルセバ®錠 150mg	14錠 (PTP14錠×1)	未定 (未定)	2025年7月

※出荷予定時期は、チェプラファームから特約店へのチェプラファーム包装品の出荷開始日をお示ししています。医療機関へのお届けは、流通在庫状況により出荷予定時期に差異を生じる場合がありますので、予めご了承ください。

※製造番号、使用期限は確定次第、チェプラファームホームページにてご案内します。

以上